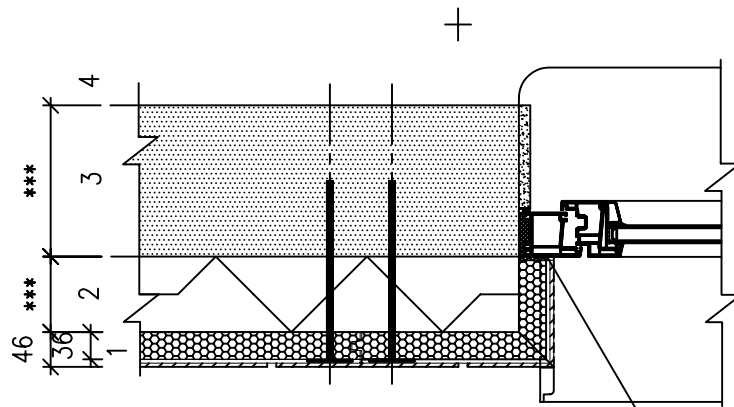


Projekteerija	Töö nr.		VS203
	Kuupäev	Mõõtkava 1:10	
Ehitusobjekt/kasutuskoht	Joonise nimetus: RAKETERM FASSAADIPANEELI PAIGALDUS RAUDBETOONIST KANDESEINALE AKNAPALE KÜLJED VARIANT 003		



Aknaraami ja klinkerplaadi  
vaheline vuuk hermetiseerida  
ilmastikukindla silikooniga.

#### KONSTRUKTSIOONI KIRJELDUS:

- 46 mm 1 RAKETERM-fassaadipaneelid
- \*\*\* mm 2 Soojaisolatsioon vastavalt projektlahendusele (EPS, kõva villaplaat)
- \*\*\* mm 3 Monoliitbetoonist või monteeritud raudbetoonist kandekonstruktsioon vastavalt projektlahendusele
- \*\*\* mm 4 Siseviimistlus vastavalt sisekujundusprojektile

#### TEOSTUS- JA PROJEKTEERIMISJUHISED:

- Aluspinna tolerantsid vastavalt Tarindi RYL 2000 peatükk 23 ja 25 . monoliitbetooni ja monteeritavate raudbetoonelementide paigaldamise nõuetele, vuugid ja jätkukohad ei tohi olla seinapinnast eenduvad.
- RAKETERM paneelide paigaldus vastavalt paigaldusjuhistele.
- Tüüblite ja kruvi pikkus valida vastavalt soojaisolatsiooni paksusele

VIIMISTLUSPANEELI SOOJUSTUSKIHI SOOJAERIJUHTIVUS:  $\lambda_{10}=0,03\text{W/mK}$

VIIMISTLUSPANEELI ÕHUMÜRAPIIDAVUS: indeks  $R^*w \leq 37\text{dB}$

VÄLISSEINA VÄLISPINNA TULETUNDLIKUS: B-s1,d0

VÄLISSEINA SOOJUSTUSPANEELI AURU LÄBILASKVUS:  $1,91 \times 10^{-12} \text{ kg/m} \cdot \text{s} \cdot \text{Pa}$   
(klinkerplaatidest vooderdus)

#### MÄRKUSED:

1. AKNAPLOKI PAIGALDAMISEL JÄLGIDA, ET TEKIKS KÜLMASILLA KATKESTUS