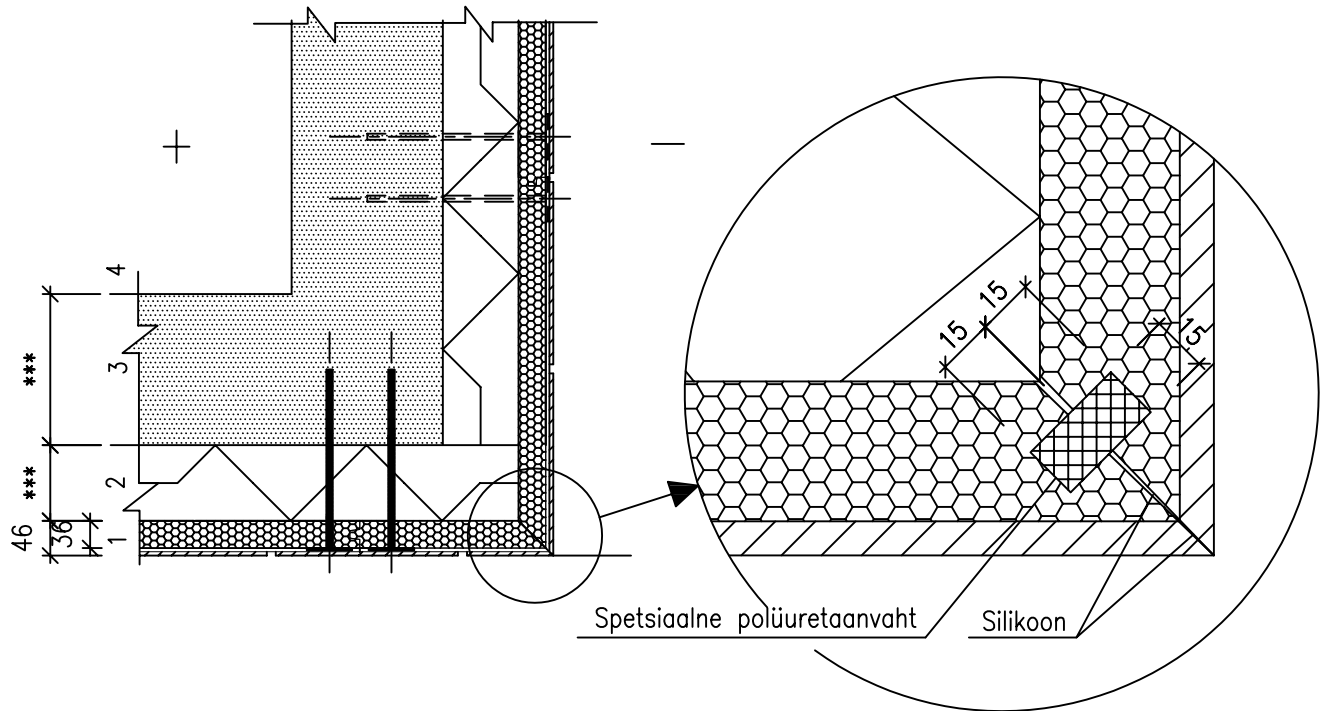


| | | | |
|--------------------------|---|-----------------------|-------|
| Projekteerija | Töö nr. | | VS208 |
| | Kuupäev | Mõõtkava 1:10; 1:2 | |
| Ehitusobjekt/kasutuskoht | Joonise nimetus: RAKETERM FASSAADIPANEELI PAIGALDUS RAUSBETOONIST KANDESEINALE VÄLISNURGA SÕLM | | |



KONSTRUKTSIOONI KIRJELDUS:

- | | | |
|--------|---|--|
| 46 mm | 1 | RAKEterm-fassaadipaneelid |
| *** mm | 2 | Soojaisolatsioon vastavalt projektlahendusele (EPS, kõva villaplaat) |
| *** mm | 3 | Monoliitbetoonist või monteeritud raudbetoonist kandekonstruktsioon vastavalt projektlahendusele |
| *** mm | 4 | Siseviimistlus vastavalt sisekujundusprojektile |

TEOSTUS- JA PROJEKTEERIMISJUHISED:

- Aluspinna tolerantsid vastavalt Tarindi RYL 2000 peatükk 23 ja 25 . monoliitbetooni ja monteeritavate raudbetoonelementide paigaldamise nõuetele, vuugid ja jätkukohad ei tohi olla seinapinnast eenduvad.
- RAKEterm paneelide paigaldus vastavalt paigaldusjuhistele.
- Tüüblite ja kruvide pikkus valida vastavalt soojaisolatsiooni paksusele

VIIMISTLUSPANEELI SOOJUSTUSKIHI SOOJAERIJUHTIVUS: $\lambda_{10} = 0,03 \text{ W/mK}$

VIIMISTLUSPANEELI ÕHUMÜRAPIIDAVUS: indeks $R^*w \leq 37 \text{ dB}$

VÄLISSEINA VÄLISPINNA TULETUNDLIKUS: B-s1,d0

VÄLISSEINA SOOJUSTUSPANEELI AURU LÄBILASKVUS: $1,91 \times 10^{-12} \text{ kg/m} \cdot \text{s} \cdot \text{Pa}$