

Projekteerija

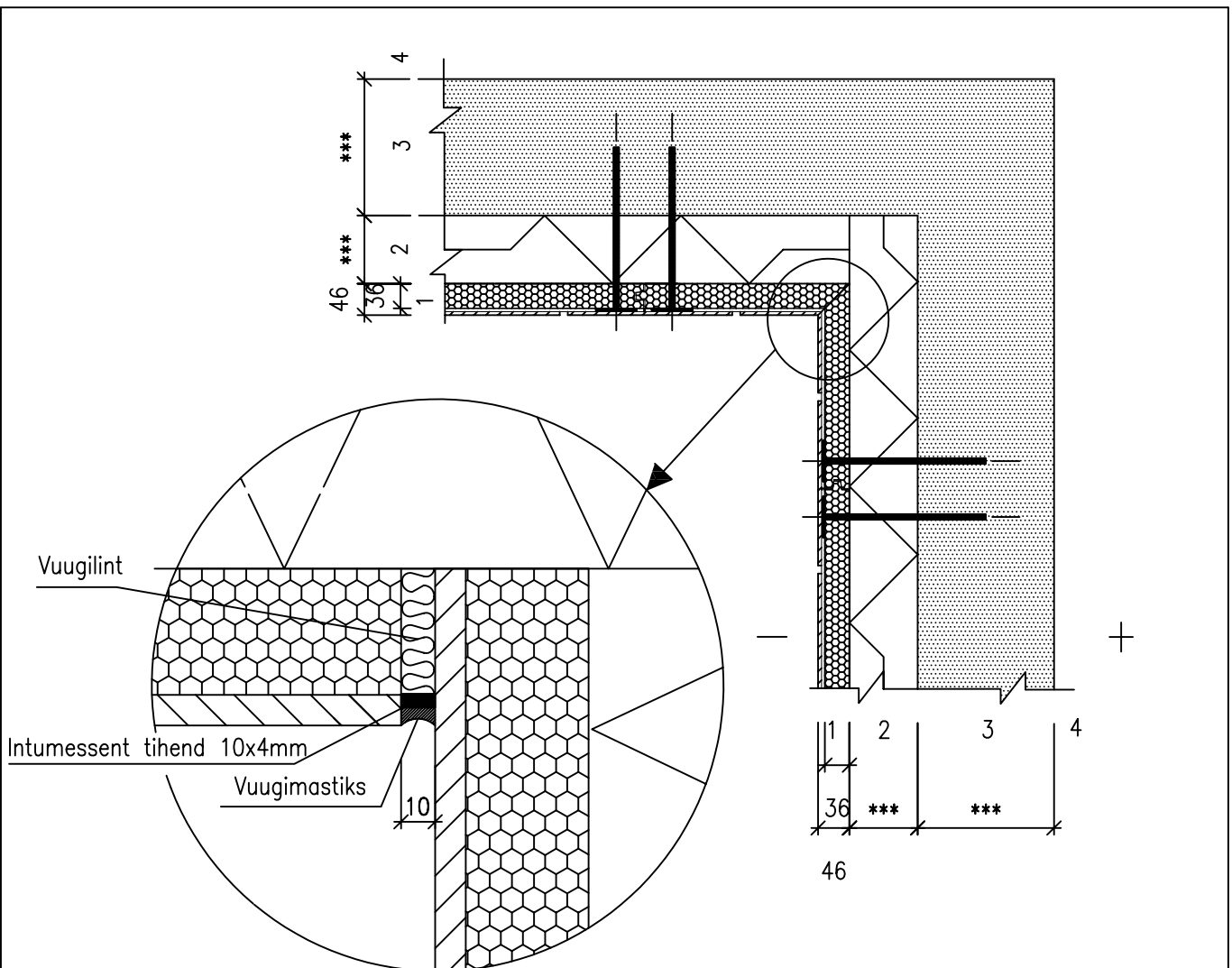
Töö nr.

VS209

Kuupäev

Mõõtkava  
1:10; 1:2

Ehitusobjekt/kasutuskoht

Joonise nimetus:  
RAKETERM FASSAADIPANEELI PAIGALDUS  
RAUDBETOONIST KANDESEINALE  
SISENURK VARIANT 001

## KONSTRUKTSIOONI KIRJELDUS:

- |        |   |  |
|--------|---|--|
| 46 mm  | 1 | RAKEterm-fassaadipaneelid  |
| *** mm | 2 | Soojaisolatsioon vastavalt projektlahendusele (EPS, kõva villaplaat)                             |
| *** mm | 3 | Monoliitbetoonist või monteeritud raudbetoonist kandekonstruktsioon vastavalt projektlahendusele |
| *** mm | 4 | Siseviimistlus vastavalt sisekujundusprojektile  |

## TEOSTUS- JA PROJEKTEERIMISJUHISED:

- Aluspinna tolerantsid vastavalt Tarindi RYL 2000 peatükk 23 ja 25 . monoliitbetooni ja monteeritavate raudbetoonelementide paigaldamise nõuetele, vuugid ja jätkukohad ei tohi olla seinapinnast eenduvad.
- RAKEterm paneelide paigaldus vastavalt paigaldusjuhisele.
- Tüüblite ja kruvide pikkus valida vastavalt soojaisolatsiooni paksusele

VIIMISTLUSPANEELI SOOJUSTUSKIHI SOOJAERIJUHTIVUS:  $\lambda_{10}=0,03\text{W/mK}$ VIIMISTLUSPANEELI ÕHUMÜRAPIIDAVUS: indeks  $R^*w \leq 37\text{dB}$ 

VÄLISSEINA VÄLISPINNA TULETUNDLIKUS: B-s1,d0

VÄLISSEINA SOOJUSTUSPANEELI AURU LÄBILASKVUS:  $1,91 \times 10^{-12} \text{ kg/m} \cdot \text{s} \cdot \text{Pa}$