

Projekteerija

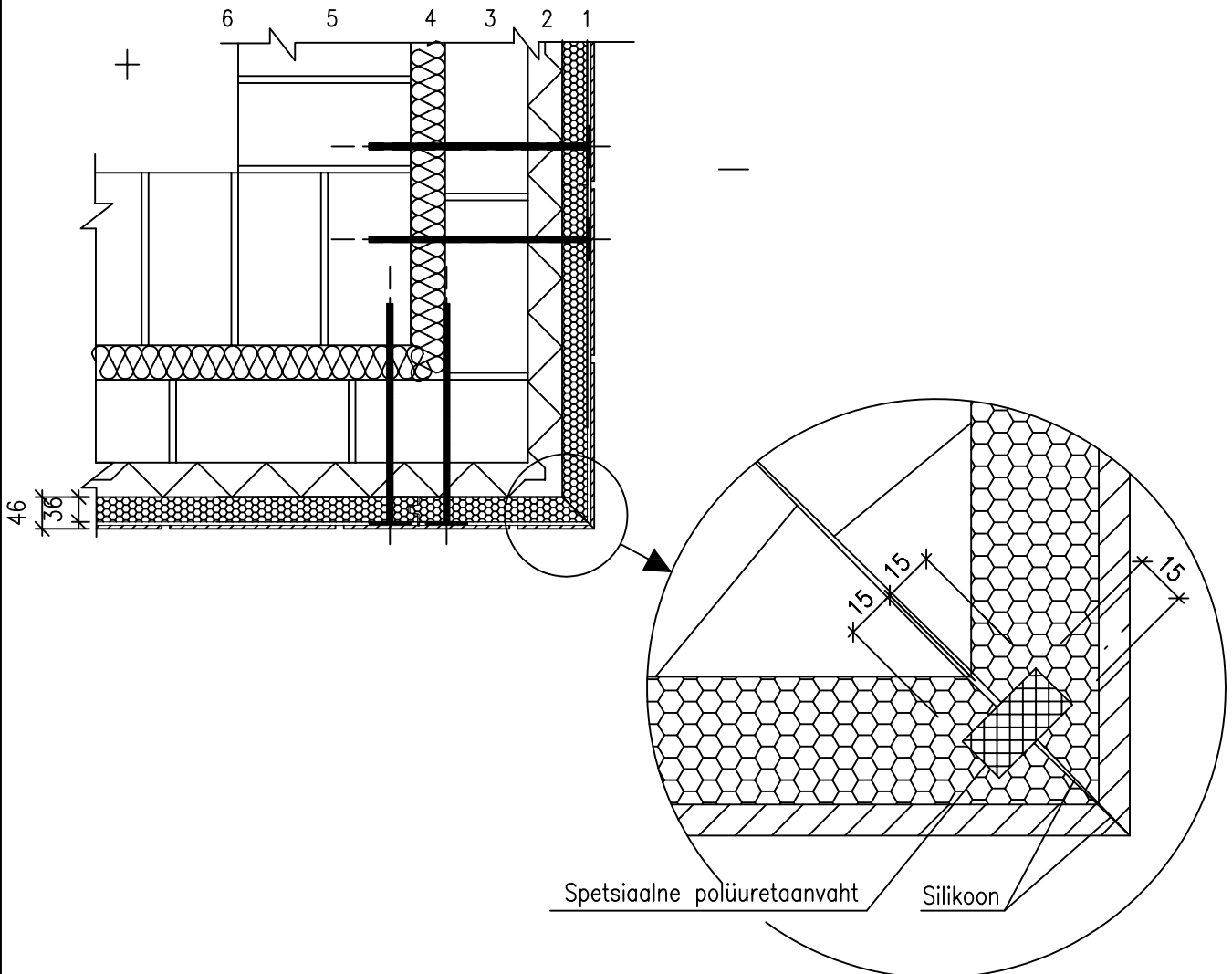
Töö nr.

VS309

Kuupäev

Mõõtkava
1:10; 1:2

Ehitusobjekt/kasutuskoht

Joonise nimetus:
RAKETERM FASSAADIPANEELI PAIGALDUS TELLISSEINALE
VÄLISNURGA SÕLM

KONSTRUKTSIOONI KIRJELDUS:

- | | | |
|--------|---|---|
| 46 mm | 1 | RAKEterm-fassaadipaneelid |
| *** mm | 2 | Soojaisolatsioon vastavalt projektlahendusele (EPS, kõva villaplaat) |
| *** mm | 3 | Tellistest välisvooderdus |
| *** mm | 4 | Olemasolev soojaisolatsioon |
| *** mm | 5 | Tellistest kandekonstruktsioon vastavalt olemasolevale projektlahendusele |
| *** mm | 6 | Siseviimistlus vastavalt sisekujundusprojektile |

TEOSTUS- JA PROJEKTEERIMISJUHISED:

- Aluspinna tolerantsid vastavalt Tarindi RYL 2000 peatükk 41 .
Tellismüüritööde nõuetele, vuugid ei tohi olla müüritise pinnast eenduvad.
- RAKEterm paneelide paigaldus vastavalt paigaldusjuhisele.
- Tüüblite ja kruvide pikkus valida vastavalt soojaisolatsiooni paksusele

VIIMISTLUSPANEELI SOOJUSTUSKIHI SOOJAERIJUHTIVUS: $\lambda_{10}=0,03W/mK$ VIIMISTLUSPANEELI ÕHUMÜRAPIDAVUS: indeks $R^*w \leq 37dB$

VÄLISSEINA VÄLISPINNA TULETUNDLIKUS: B-s1,d0

VÄLISSEINA SOOJUSTUSPANEELI AURU LÄBILASKVUS: $1,91 \times 10^{-12} \text{ kg/m} \cdot \text{s} \cdot \text{Pa}$
(klinkerplaatidest vooderdus)

MÄRKUSED:

1. VAJADUSEL SEINA VÄLIMINE LAHTITULNUD TELLISVOODERDUS EELNEVALT ANKURDADA.