

Projekteerija

Töö nr.

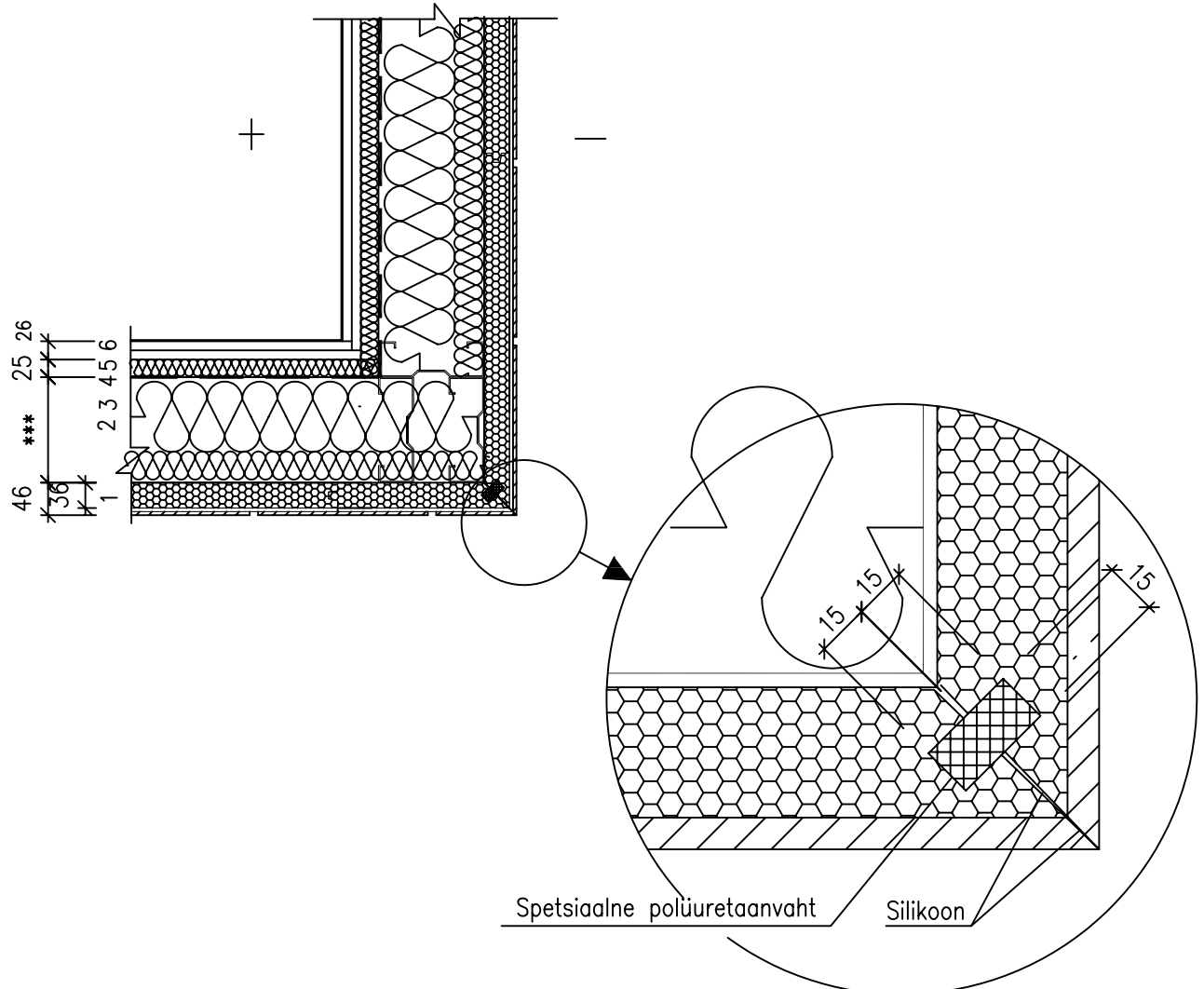
VS508

Kuupäev

Mõõtkava
1:10; 1:2

Ehitusobjekt/kasutuskoht

Joonise nimetus:
 RAKETERM FASSAADIPANEELI PAIGALDUS
 METALLKARKASS KANDEKONSTRUKTSIOONILE
 VÄLISNURGA SÕLM



KONSTRUKTSIOONI KIRJELDUS:

- | | | |
|--------|---|---|
| 46 mm | 1 | RAKEterm-fassaadipaneelid |
| *** mm | 2 | Soojaisolatsioon vastavalt projektlahendusele |
| *** mm | 3 | Termoprofiilkarkass (terasprofiil) vastavalt projektlahendusele |
| *** mm | 4 | Aurutõke |
| *** mm | 5 | Horisontalroovitus s.600mm/ soojaisolatsioon 25mm |
| *** mm | 6 | 2x13mm kipsplaat/ siseviimistlus |

TEOSTUS- JA PROJEKTEERIMISJUHISED:

- Aluspinna tolerantsid vastavalt Tarindi RYL 2000 peatükk 31 ja 35 terastarinditööde ja metallkergetarindite paigaldusnõuetele
- RAKEterm paneelide paigaldus vastavalt paigaldusjuhisele.
- Kinnitus klambrite ja metallikruvidega, vastavalt paigaldusjuhendile.

VIIMISTLUSPANEELI SOOJUSTUSKIHI SOOJAERIJUHTIVUS: $\lambda_{10}=0,03\text{W/mK}$ VIIMISTLUSPANEELI ÕHUMÜRAPIIDAVUS: indeks $R^*w \leq 37\text{dB}$

VÄLISSEINA VÄLISPINNA TULETUNDLIKUS: B-s1,d0

VÄLISSEINA SOOJUSTUSPANEELI AURU LÄBILASKVUS: $1,91 \times 10^{-12} \text{ kg/m} \cdot \text{s} \cdot \text{Pa}$