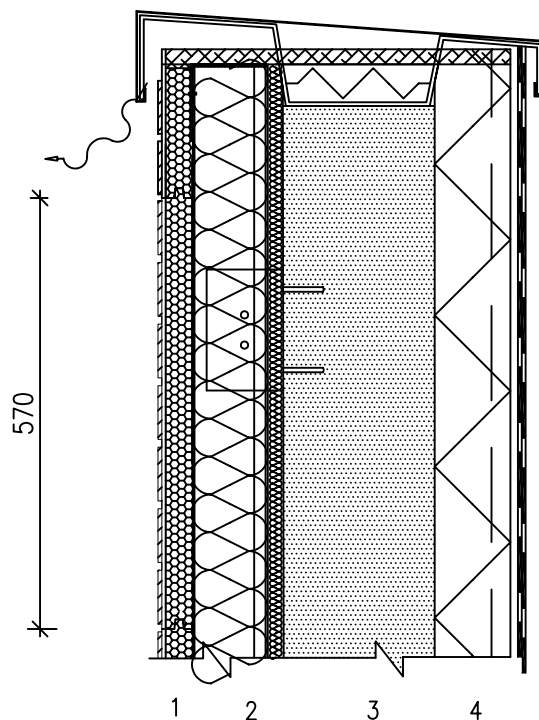


| | | | |
|--------------------------|--|------------------|-------|
| Projekteerija | Töö nr. | | VS607 |
| | Kuupäev | Mõõtkava 1:10 | |
| Ehitusobjekt/kasutuskoht | Joonise nimetus: RAKETERM FASSAADIPANEELI PAIGALDUS METALLKARKASS RAUSBETOON KANDEKONSTRUKTSIOONILE PARAPETI SÖLM | | |



KONSTRUKTSIOONI KIRJELDUS:

- | | | |
|--------|---|---|
| 46 mm | 1 | RAKeterm-fassaadipaneelid |
| *** mm | 2 | Z-terasprofiil / soojaisolatsioon vastavalt projektlahendusele |
| *** mm | 3 | Raubetoonist kandekonstruktsioon |
| *** mm | 4 | Soojaisolatsioon ja tuulutus, katusekate vastavalt projektlahendusele |

TEOSTUS- JA PROJEKTEERIMISJUHISED:

- Aluspinna tolerantsid vastavalt Tarindi RYL 2000 peatükk 31 ja 35 terastarinditööde ja metallkergetarindite paigaldusnõuetele
- RAKeterm paneelide paigaldus vastavalt paigaldusjuhistele.
- Kinnitus klambrite ja metallikruvidega, vastavalt paigaldusjuhendile.

VIIMISTLUSPANEELI SOOJUSTUSKIHI SOOJAERIJUHTIVUS: $\lambda_{10}=0,03W/mK$

VIIMISTLUSPANEELI ÕHUMÜRapidavus: indeks $R^*w \leq 37dB$

VÄLISSEINA VÄLISPINNA TULETUNDLIKUS: B-s1,d0

VÄLISSEINA SOOJUSTUSPANEELI AURU LÄBILASKVUS: $1,91 \times 10^{-12} kg/m \cdot s \cdot Pa$
(klinkerplaatidest vooderdus)

MÄRKUSED:

1. PARAETI VÄLJAEHITAMISEL LÄHTUDA KATUSETÖÖDE JA PROJEKTLAHENDUSE JUHISTEST