

Projekteerija

Töö nr.

VS608

Kuupäev

Mõõtkava

1:2

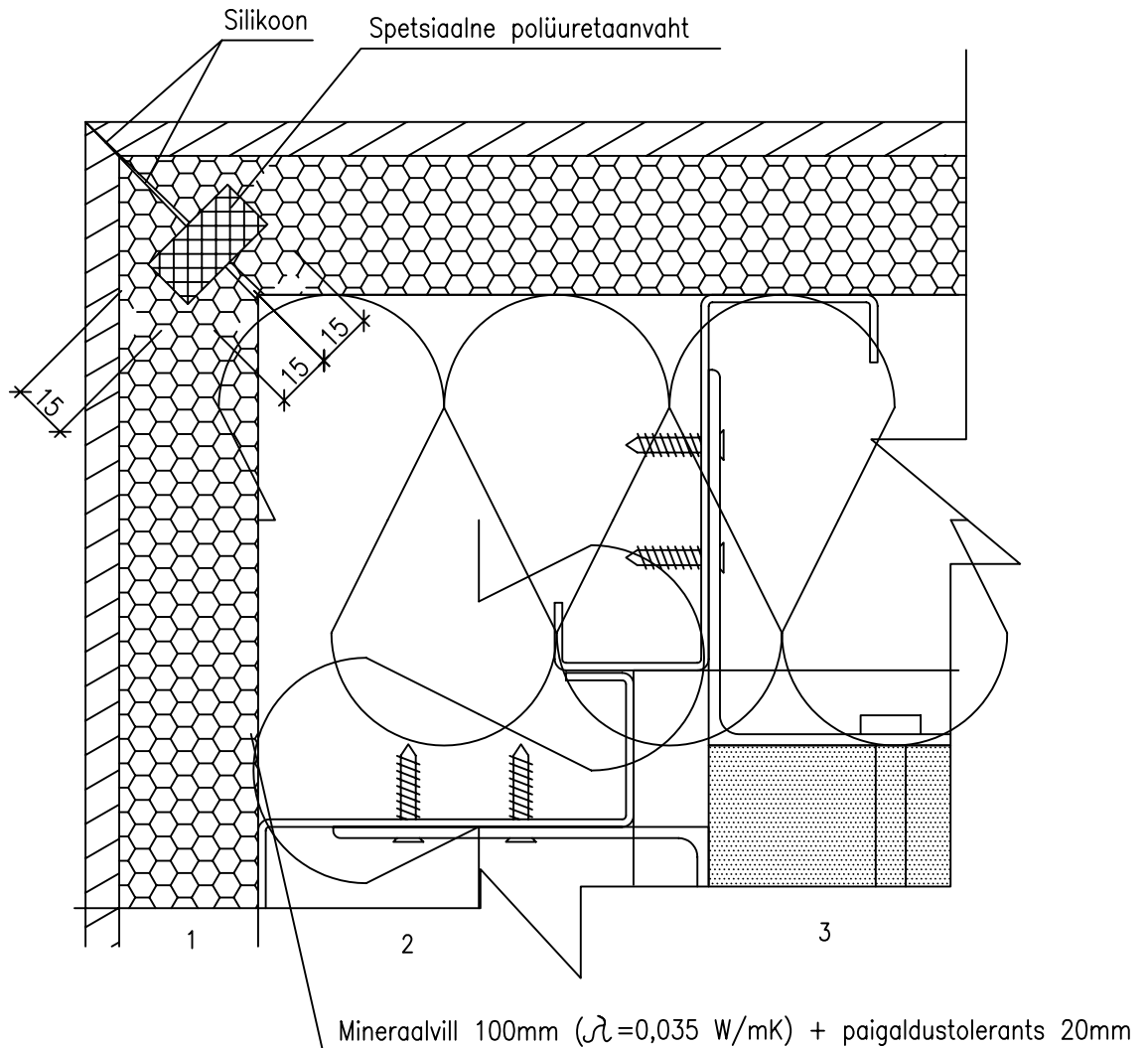
Ehitusobjekt/kasutuskoh

Joonise nimetus:

RAKETERM FASSAADIPANEELI PAIGALDUS

METALLKARKASS RAUDBETOON KANDEKONSTRUKTSIOONILE

VÄLISNURGA SÕLM (TP-1 HOONE)



KONSTRUKTSIOONI KIRJELDUS:

- | | | |
|--------|---|--|
| 46 mm | 1 | RAKETERM-fassaadipaneelid |
| *** mm | 2 | Z-terasprofiil / soojaisolatsioon vastavalt projektlahendusele |
| *** mm | 3 | Raudbetoonist kandekonstruktsioon |

TEOSTUS- JA PROJEKTEERIMISJUHISED:

- Aluspinna tolerantsid vastavalt Tarindi RYL 2000 peatükk 31 ja 35 terastarinditööde ja metallkergetarindite paigaldusnõuetele
- RAKETERM paneelide paigaldus vastavalt paigaldusjuhistele.
- Kinnitus klambrite ja metallikruvidega, vastavalt paigaldusjuhendile.

VIIMISTLUSPANEELI SOOJUSTUSKIHI SOOJAERIJUHTIVUS: $\lambda_{10}=0,03\text{W/mK}$ VIIMISTLUSPANEELI ÕHUMÜRAPIDAVUS: indeks $R^*w \leq 37\text{dB}$

VÄLISSEINA VÄLISPINNA TULETUNDLIKUS: B-s1,d0

VÄLISSEINA SOOJUSTUSPANEELI AURU LÄBILASKVUS: $1,91 \times 10^{-12} \text{ kg/m} \cdot \text{s Pa}$
(klinkerplaatidest vooderdus)