

Projekteerija

Töö nr.

VS610

Kuupäev

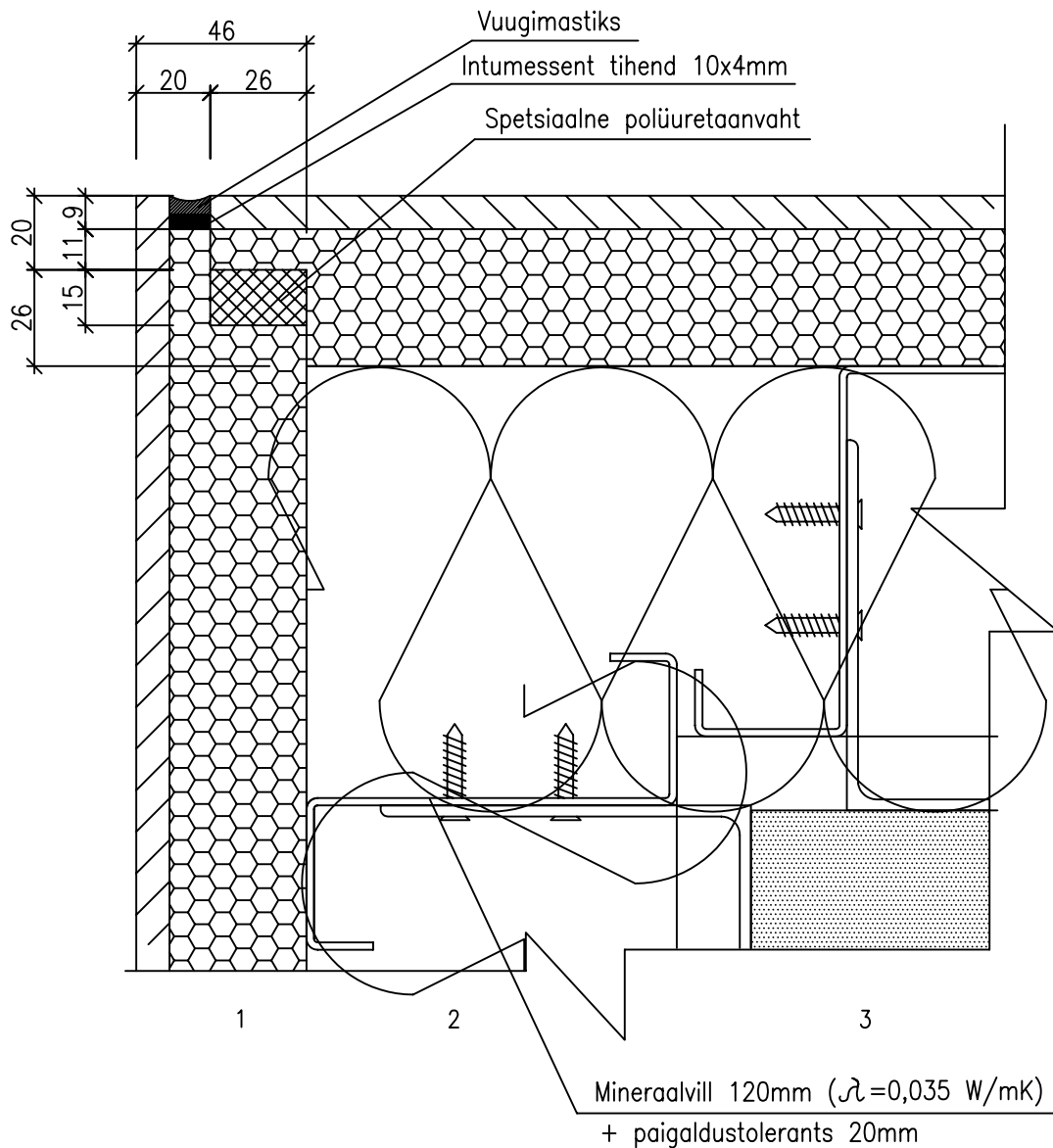
Mõõtkava

1:2

Ehitusobjekt/kasutuskoht

Joonise nimetus:

RAKETERM FASSAADIPANEELI PAIGALDUS

METALLKARKASS RAUDBETOON KANDEKONSTRUKTSIOONILE
VÄLISNURGA SÕLM DEFORMATSIOONIVUUGIGA (TP-1 HOONE)

KONSTRUKTSIOONI KIRJELDUS:

- | | | |
|--------|---|----------------------------------------------------------------|
| 46 mm | 1 | RAKEterm-fassaadipaneelid |
| *** mm | 2 | Z-terasprofiil / soojaisolatsioon vastavalt projektlahendusele |
| *** mm | 3 | Raudbetoonist kandekonstruktsioon |

TEOSTUS- JA PROJEKTEERIMISJUHISED:

- Aluspinna tolerantsid vastavalt Tarindi RYL 2000 peatükk 31 ja 35 terastarinditööde ja metallkergetarindite paigaldusnõuetele
- RAKEterm paneelide paigaldus vastavalt paigaldusjuhistele.
- Kinnitus klambrite ja metallikruvidega, vastavalt paigaldusjuhendile.

VIIMISTLUSPANEELI SOOJUSTUSKIHI SOOJAERIJUHTIVUS: $\lambda_{10}=0,03W/mK$ VIIMISTLUSPANEELI ÕHUMÜRAPIDAVUS: indeks $R^*w \leq 37dB$

VÄLISSEINA VÄLISPINNA TULETUNDLIKUS: B-s1,d0

VÄLISSEINA SOOJUSTUSPANEELI AURU LÄBILASKVUS: $1,91 \times 10^{-12} kg/m \ s \ Pa$
(klinkerplaatidest vooderdus)