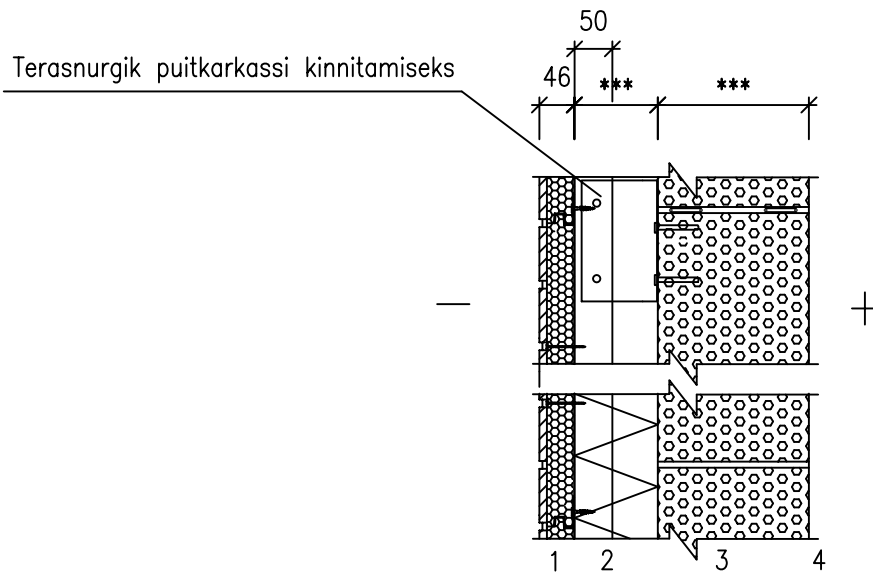


Projekteerija	Töö nr.		VS702
	Kuupäev	Mõõtkava 1:10	
Ehitusobjekt/kasutuskoht	Joonise nimetus: RAKETERM FASSAADIPANEELI PAIGALDUS PUITKARKASSILE, ALUSKONSTRUKTSIOON KERGPLOKKIDEST SEIN, VÄLISSEINA LÖIGE		



KONSTRUKTSIOONI KIRJELDUS:

- |        |   |  |
|--------|---|--|
| 46 mm  | 1 | RAKEterm-fassaadipaneelid  |
| *** mm | 2 | ∅50x50 vertikaalsuunaline roovitus / karkassiruum täidetud vahtpolüstüreenplaatidega |
| *** mm | 3 | Kergplokkidest kandekonstruktsioon   |
| *** mm | 4 | Siseviimistlus   |

TEOSTUS- JA PROJEKTEERIMISJUHISED:

- Aluspinna tolerantsid vastavalt Tarindi RYL 2000 peatükk 511 puittarindi nõuetele
- RAKEterm paneelide paigaldus vastavalt paigaldusjuhisele.
- Kinnitus klambrite ja puidukruvidega, vastavalt paigaldusjuhendile.

VIIMISTLUSPANEELI SOOJUSTUSKIHI SOOJAERIJUHTIVUS:  $\lambda_{10}=0,03\text{W/mK}$

VIIMISTLUSPANEELI ÕHUMÜRAPIIDAVUS: indeks  $R^*w \leq 37\text{dB}$

VÄLISSEINA VÄLISPINNA TULETUNDLIKUS:  $B-s1,d0$

VÄLISSEINA SOOJUSTUSPANEELI AURU LÄBILASKVUS:  $1,91 \times 10^{-12} \text{kg/m} \cdot \text{s} \cdot \text{Pa}$   
(klinkerplaatidest vooderdus)