

Projekteerija

Töö nr.

VS706

Kuupäev

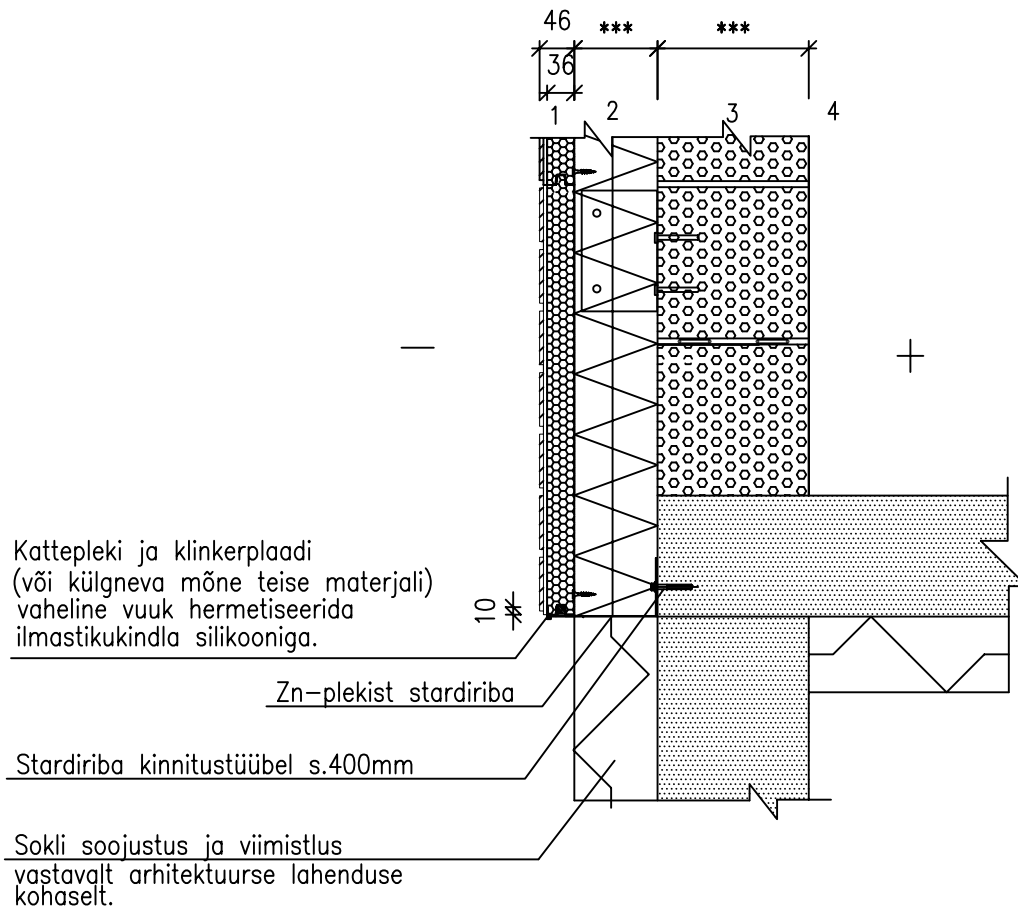
Mõõtkava

1:10

Ehitusobjekt/kasutuskoht

Joonise nimetus:

RAKETERM FASSAADIPANEELI PAIGALDUS  
 PUITKARKASSILE, ALUSKONSTRUKTSIOON  
 KERGPLOKKIDEST SEIN, SOKLI SÖLM



## KONSTRUKTSIOONI KIRJELDUS:

46 mm	1	RAKEterm-fassaadipaneelid
*** mm	2	∅50x50 vertikaalsuunaline roovitus / karkassiruum täidetud vahtpolüstüreenplaatidega
*** mm	3	Kergplokkidest kandekonstruksioon
*** mm	4	Siveviimistlus

## TEOSTUS- JA PROJEKTEERIMISJUHISED:

- Aluspinna tolerantsid vastavalt Tarindi RYL 2000 peatükk 511 puittarindi nõuetele
- RAKEterm paneelide paigaldus vastavalt paigaldusjuhisele.
- Kinnitus klambrite ja puidukruvidega, vastavalt paigaldusjuhendile.

VIIMISTLUSPANEELI SOOJUSTUSKIHI SOOJAERIJUHTIVUS:  $\lambda_{10}=0,03W/mK$ VIIMISTLUSPANEELI ÕHUMÜRAPIDAVUS: indeks  $R^*w \leq 37dB$ 

VÄLISSEINA VÄLISPINNA TULETUNDLIKUS: B-s1,d0

VÄLISSEINA SOOJUSTUSPANEELI AURU LÄBILASKVUS:  $1,91 \times 10^{-12} kg/m \cdot s \cdot Pa$   
(klinkerplaatidest vooderdus)

## MÄRKUSED:

1. SOKLI VÄLJAEHITAMISEL LÄHTUDA PROJEKTLAHENDUSE JUHISTEST, TEHA NÕUETEKOHANE VERTIKAALNE JA HORIZONTAALNE HUDROISOLATSIOON