

Projekteerija

Töö nr.

VS710

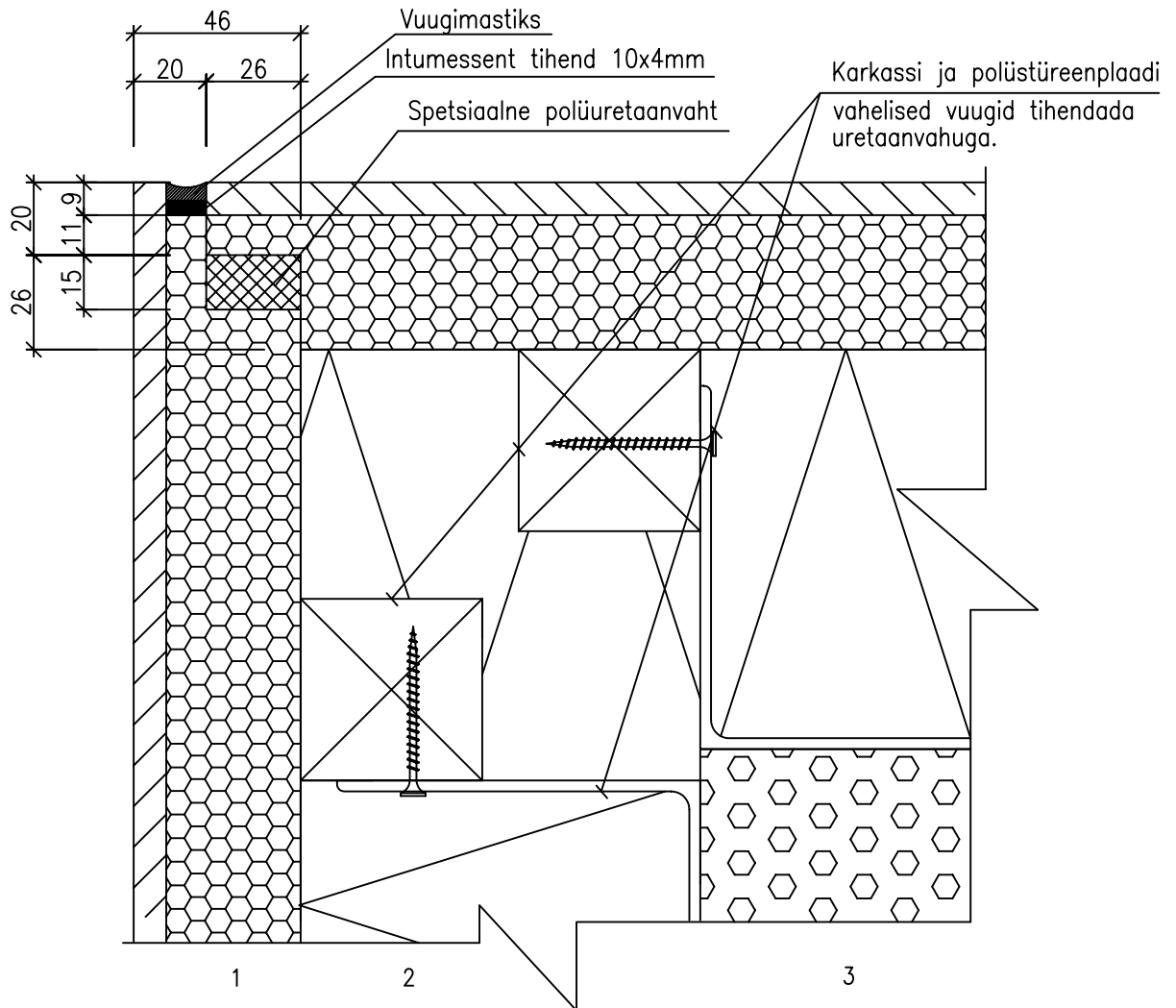
Kuupäev

Mõõtkava

1:2

Ehitusobjekt/kasutuskoht

Joonise nimetus:
 RAKETERM FASSAADIPANEELI PAIGALDUS
 PUITKARKASSILE, ALUSKONSTRUKTSIOON
 KERGPLOKKIDEST SEIN, VÄLISNURGA SÕLM
 DEFORMATSIOONIVUUGIGA



KONSTRUKTSIOONI KIRJELDUS:

46 mm	1	RAKEterm-fassaadipaneelid
*** mm	2	∅50x50 vertikaalsuunaline roovitus / karkassiruum täidetud vahtpolüstüreenplaatidega
*** mm	3	Kergplokkidest kandekonstruktsioon
*** mm	4	Siseviimistlus

TEOSTUS- JA PROJEKTEERIMISJUHISED:

- Aluspinna tolerantsid vastavalt Tarindi RYL 2000 peatükk 511 puittarindi nõuetele
- RAKEterm paneelide paigaldus vastavalt paigaldusjuhistele.
- Kinnitus klambrite ja puidukruvidega, vastavalt paigaldusjuhendile.

VIIMISTLUSPANEELI SOOJUSTUSKIHI SOOJAERIJUHTIVUS: $\lambda_{10} = 0,03 \text{ W/mK}$ VIIMISTLUSPANEELI ÕHUMÜRAPIIDAVUS: indeks $R^*w \leq 37 \text{ dB}$

VÄLISSEINA VÄLISPINNA TULETUNDLIKUS: B-s1,d0

VÄLISSEINA SOOJUSTUSPANEELI AURU LÄBILASKVUS: $1,91 \times 10^{-12} \text{ kg/m} \cdot \text{s Pa}$
(klinkerplaatidest vooderdus)