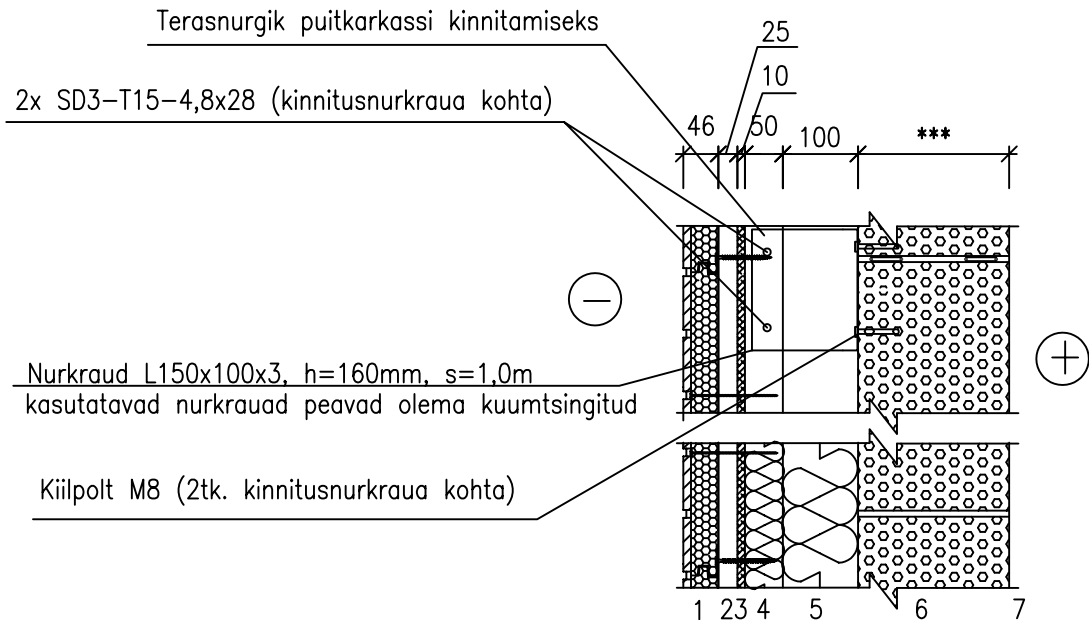


Projekteerija	Töö nr.		VS801
	Kuupäev	Mõõtkava 1:10	
Ehitusobjekt/kasutuskoh	Joonise nimetus: TUULUTUSVAHEGA SEINAKONSTRUKTSIOONI VERTIKAALLÕIGE		



KONSTRUKTSIOONI KIRJELDUS:	
46 mm	1 RAKEterm-fassaadipaneelid
25 mm	2 $\varnothing 25 \times 50$ vertikaalsuundline roovitus / tuulutusvahe moodustamiseks
10 mm	3 Spetsiaalne tuuletõkke kipsplaat
50 mm	4 $\varnothing 50 \times 50$ vertikaalsuundline roovitus / karkassiruum täidetud soojaisolatsiooniga
100 mm	5 Karkassiruum täidetud soojaisolatsiooniga
*** mm	6 Kergplokkidest kandekonstruktsioon
*** mm	7 Siseviimistlus

- TEOSTUS- JA PROJEKTEERIMISJUHISED:
- Aluspinna tolerantsid vastavalt Tarindi RYL 2000 peatükk 511 puittarindi nõuetele
 - RAKEterm paneelide paigaldus vastavalt paigaldusjuhisele.
 - Kinnitus klambrite ja puidukruvidega, vastavalt paigaldusjuhendile.
 - Nurkraudade kinnituspoldid peavad olema sobilikud kergplokki paigaldamiseks.

VIIMISTLUSPANEELI SOOJUSTUSKIHI SOOJAERIJUHTIVUS: $\lambda_{10} = 0,03 \text{ W/mK}$

VIIMISTLUSPANEELI ÕHUMÜRAPIIDAVUS: indeks $R^*w \leq 37 \text{ dB}$

VÄLISSEINA VÄLISPINNA TULETUNDLIKUS: B-s1,d0

VÄLISSEINA SOOJUSTUSPANEELI AURU LÄBILASKVUS: $1,91 \times 10^{-12} \text{ kg/m} \cdot \text{s} \cdot \text{Pa}$
(klinkerplaatidest vooderdus)