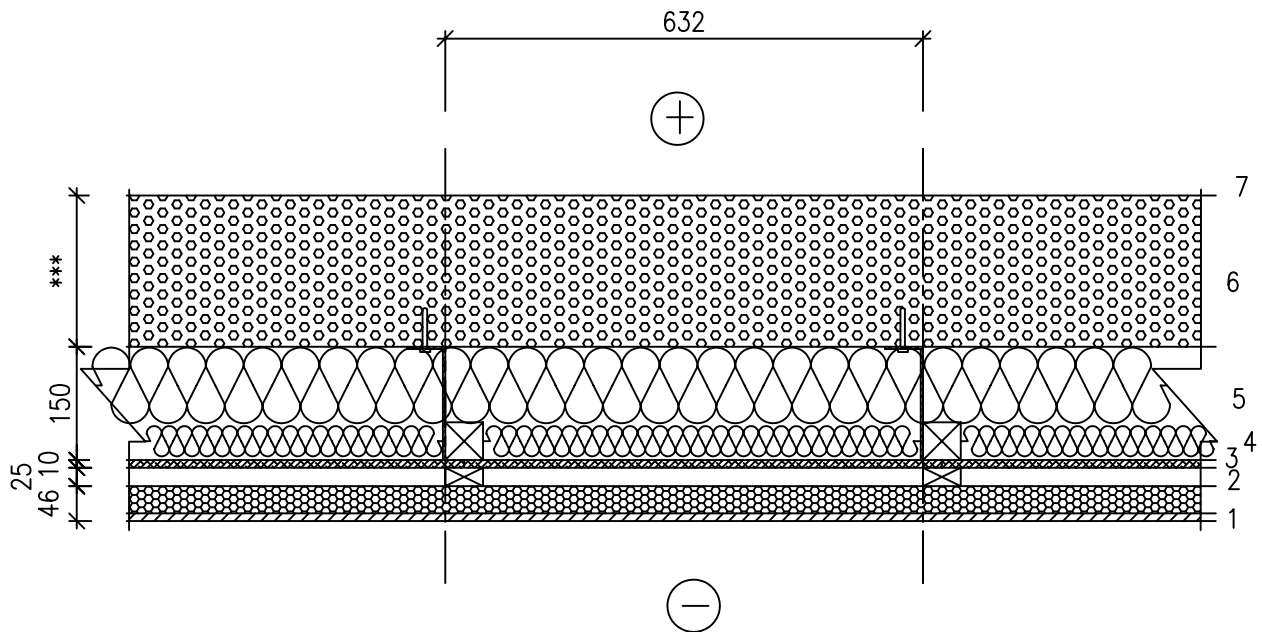


|                          |  |                  |       |
|--------------------------|--|------------------|-------|
| Projekteerija            | Töö nr.  |                  | VS802 |
|                          | Kuupäev  | Mõõtkava<br>1:10 |       |
| Ehitusobjekt/kasutuskoht | Joonise nimetus:<br>TUULUTUSVAHEGA SEINAKONSTRUKTIOONI<br>HORISONTAALLÕIGE |                  |       |



KONSTRUKTSIOONI KIRJELDUS:

|        |   |  |
|--------|---|--|
| 46 mm  | 1 | RAKEterm-fassaadipaneelid  |
| 25 mm  | 2 | ∅25x50 vertikaalsuunaline roovitus / tuulutusvahe moodustamiseks               |
| 10 mm  | 3 | Spetsiaalne tuuletõkke kipsplaat   |
| 50 mm  | 4 | ∅50x50 vertikaalsuunaline roovitus / karkassiruum täidetud soojaisolatsiooniga |
| 100 mm | 5 | Karkassiruum täidetud soojaisolatsiooniga                                      |
| *** mm | 6 | Kergplokkidest kandekonstruktsioon   |
| *** mm | 7 | Siseviimistlus   |

TEOSTUS- JA PROJEKTEERIMISJUHISED:

- Aluspinna tolerantsid vastavalt Tarindi RYL 2000 peatükk 511 puittarindi nõuetele
- RAKEterm paneelide paigaldus vastavalt paigaldusjuhistele.
- Kinnitus klambrite ja puidukruvidega, vastavalt paigaldusjuhendile.
- Nurkraudade kinnituspoldid peavad olema sobilikud kergplokki paigaldamiseks.

VIIMISTLUSPANEELI SOOJUSTUSKIHI SOOJAERIJUHTIVUS:  $\lambda_{10}=0,03W/mK$

VIIMISTLUSPANEELI ÕHUMÜRAPIDAVUS: indeks  $R^*w \leq 37dB$

VÄLISSEINA VÄLISPINNA TULETUNDLIKUS: B-s1,d0

VÄLISSEINA SOOJUSTUSPANEELI AURU LÄBILASKVUS:  $1,91 \times 10^{-12} kg/m \cdot s \cdot Pa$   
(klinkerplaatidest voorderus)