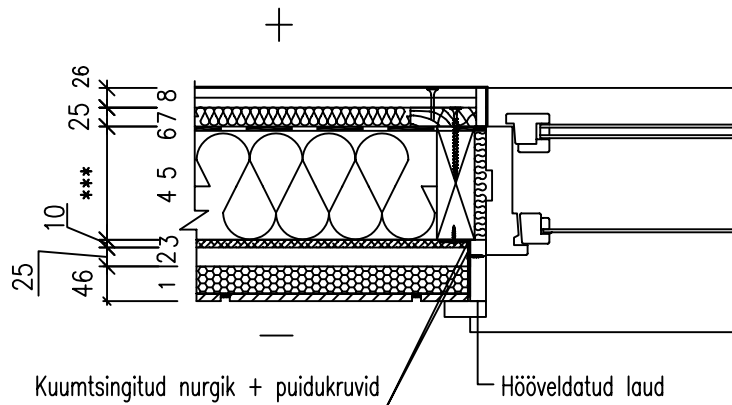


| | | | |
|--------------------------|--|------------------|-------|
| Projekteerija | Töö nr. | | VS903 |
| | Kuupäev | Mõõtkava 1:10 | |
| Ehitusobjekt/kasutuskoht | Joonise nimetus: RAKETERM FASSAADIPANEELI PAIGALDUS HORISONTAALSUUNALISELE VENTILEERITUD PUIDUST ALUSKARKASSILE AKNAPALEDE KÜLJED | | |



KONSTRUKTSIOONI KIRJELDUS:

| | | |
|--------|---|--|
| 46 mm | 1 | RAKEterm-fassaadipaneelid |
| 25 mm | 2 | ∅25x50 horisontaalsuunaline roovitus / nõrgaltventileeritava tuulutusvahe moodustamiseks |
| 10 mm | 3 | Spetsiaalne tuuletõkkeplaat |
| *** mm | 4 | Soojaisolatsioon vastavalt projektlahendusele |
| *** mm | 5 | Puitkarkass kandesein |
| *** mm | 6 | Aurutõke |
| *** mm | 7 | Horisontaalroovitus s.600mm/ soojaisolatsioon 25mm |
| *** mm | 8 | 2x13mm kipsplaat/ siseviimistlus |

TEOSTUS- JA PROJEKTEERIMISJUHISED:

- Aluspinna tolerantsid vastavalt Tarindi RYL 2000 peatükk 511 puittarindi nõuetele
- RAKEterm paneelide paigaldus vastavalt paigaldusjuhisele.
- Kinnitus klambrite ja puidukruvidega, vastavalt paigaldusjuhendile.

VIIMISTLUSPANEELI SOOJUSTUSKIHI SOOJAERIJUHTIVUS: $\lambda_{10}=0,03W/mK$

VIIMISTLUSPANEELI ÕHUMÜRAPIIDAVUS: indeks $R^*w \leq 37dB$

VÄLISSEINA VÄLISPINNA TULETUNDLIKUS: B-s1,d0

VÄLISSEINA SOOJUSTUSPANEELI AURU LÄBILASKVUS: $1,91 \times 10^{-12} \text{ kg/m} \cdot \text{s} \cdot \text{Pa}$
(klinkerplaatidest vooderdus)

MÄRKUSED:

1. AKNAPLOKI PAIGALDAMISEL JÄLGIDA, ET EI TEKIKS KÜLMASILDA