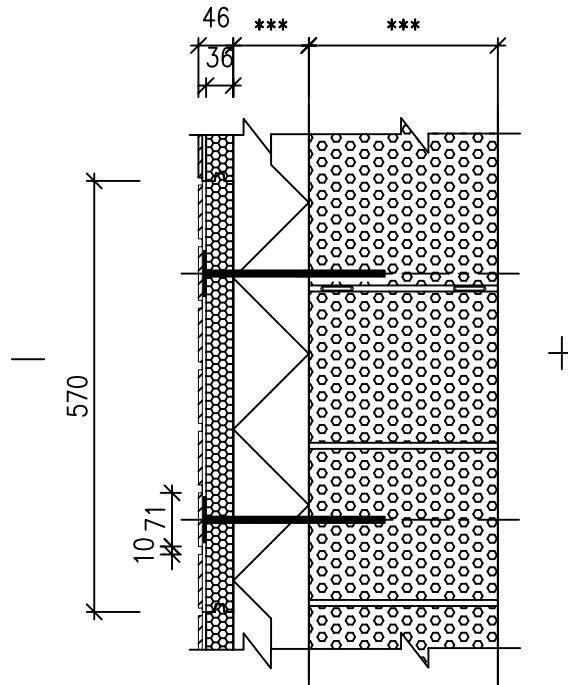


Projekteerija	Töö nr.		VS102
	Kuupäev	Mõõtkava 1:10	
Ehitusobjekt/kasutuskoht	Joonise nimetus: RAKETERM FASSAADIPANEELI PAIGALDUS KERGPLOKKIDEST KANDESEINALE VÄLISSEINA LÕIGE		



KONSTRUKTSIOONI KIRJELDUS:

46 mm	1	RAKEterm-fassaadipaneelid
*** mm	2	Soojaisolatsioon vastavalt projektlahendusele (EPS, kõva villaplaat)
*** mm	3	Kergplokkist kandekonstruktsioon vastavalt projektlahendusele
*** mm	4	Siseviimistlus vastavalt sisekujundusprojektile

TEOSTUS- JA PROJEKTEERIMISJUHISED:

- Aluspinna tolerantsid vastavalt Tarindi RYL 2000 peatükk 42 . plokk müüritööde nõuetele, vuugid ei tohi olla müüritise pinnast eenduvad.
- Paneelide paigaldus vastavalt paigaldusjuhisele.
- Tüüblite ja kruvi pikkus valida vastavalt soojaisolatsiooni paksusele

VIIMISTLUSPANEELI SOOJUSTUSKIHI SOOJAERIJUHTIVUS:  $\lambda_{10}=0,03W/mK$

VIIMISTLUSPANEELI ÕHUMÜRAPIIDAVUS: indeks  $R^*w \leq 37dB$

VÄLISSEINA VÄLISPINNA TULETUNDLIKUS: B-s1,d0

VÄLISSEINA SOOJUSTUSPANEELI AURU LÄBILASKVUS:  $1,91 \times 10^{-12} \text{ kg/m} \cdot \text{s} \cdot \text{Pa}$   
(klinkerplaatidest vooderdus)