

Projekteerija

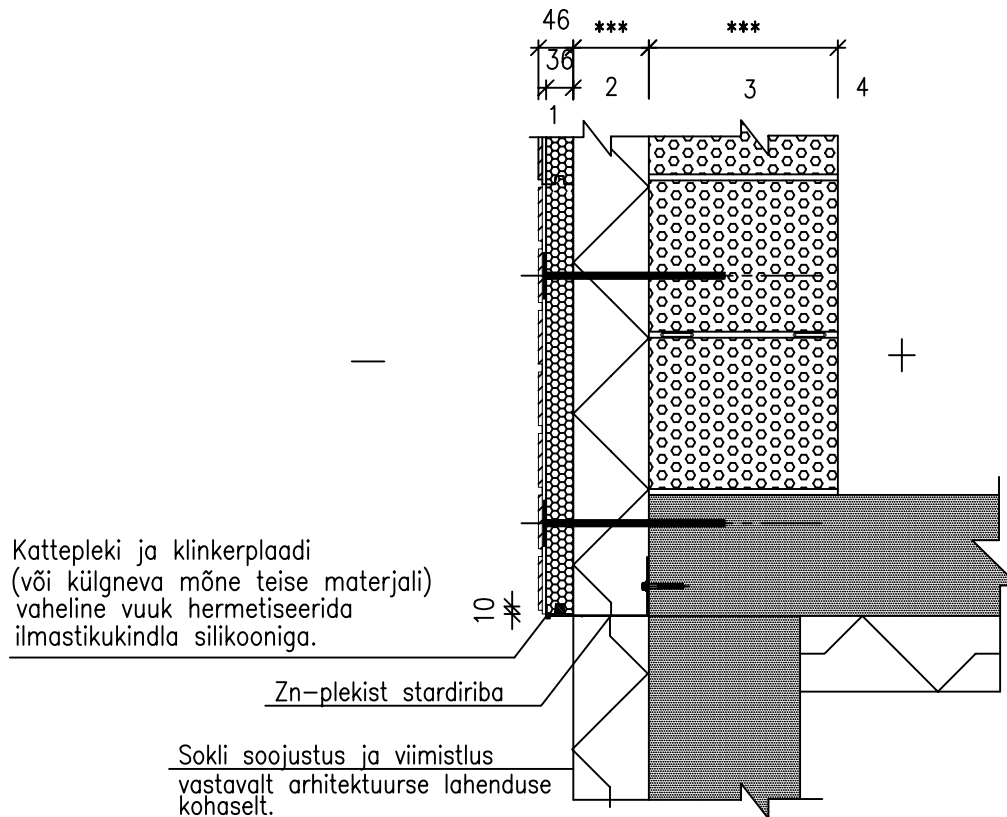
Töö nr.

VS106

Kuupäev

Mõõtkava  
1:10

Ehitusobjekt/kasutuskoht

Joonise nimetus:  
RAKETERM FASSAADIPANEELIDE PAIGALDUS KERG-  
PLOKKIDEST KANDESEINALE  
SOKLI SÕLM

## KONSTRUKTSIOONI KIRJELDUS:

46 mm	1	RAKETERM-fassaadipaneelid
*** mm	2	Soojaisolatsioon vastavalt projektlahendusele (EPS, kõva villaplaat)
*** mm	3	Kergplokkist kandekonstruktsioon vastavalt projektlahendusele
*** mm	4	Siseviimistlus vastavalt sisekujundusprojektile

## TEOSTUS- JA PROJEKTEERIMISJUHISED:

- Aluspinna tolerantsid vastavalt Tarindi RYL 2000 peatükk 42 .  
plokk müüritööde nõuetele, vuugid ei tohi olla müüritise pinnast eenduvad.
- Paneelide paigaldus vastavalt paigaldusjuhistele.
- Tüüblite ja kruvide pikkus valida vastavalt soojaisolatsiooni paksusele

VIIMISTLUSPANEELI SOOJUSTUSKIHI SOOJAERIJUHTIVUS:  $\lambda_{10}=0,03\text{W/mK}$ VIIMISTLUSPANEELI ÕHUMÜRAPIDAVUS: indeks  $R^*w \leq 37\text{dB}$ 

VÄLISSEINA VÄLISPINNA TULETUNDLIKUS: B-s1,d0

VÄLISSEINA SOOJUSTUSPANEELI AURU LÄBILASKVUS:  $1,91 \times 10^{-12} \text{ kg/m} \cdot \text{s} \cdot \text{Pa}$   
(klinkerplaatidest voorderus)

## MÄRKUSED:

1. SOKLI VÄLJAEHITAMISEL LÄHTUDA PROJEKTLAHENDUSE JUHISTEST, TEHA NÕUETEKOHANE VERTIKAALNE JA HORISONTAALNE HÜDROISOLATSIOON