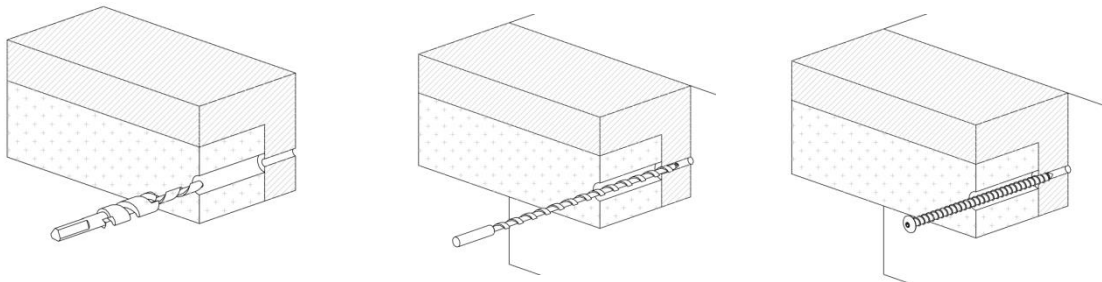
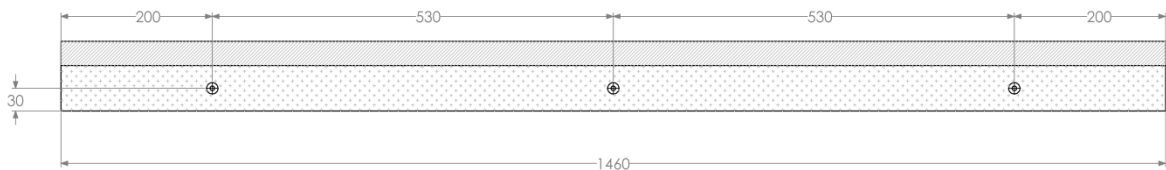


Profiilid aknapaigalduseks

Paigaldusjuhend

Aknaava ümbrus peab olema puhastatud tolmust vähemalt 92mm ulatuses. Soovitav on aknaava ümbrus puhastamise järgselt kruntida nakkekrundiga parema nakke saavutamise eesmärgil.

Esmalt paigaldatakse alumine akna profiil. 1460 mm pikkuse profiili kohta puuritakse kolm ava, millest kaks on servadest vähemalt 30 mm ja otstest kuni 250 mm kaugusel. Keskmine auk puuritakse umbes profiili keskele.

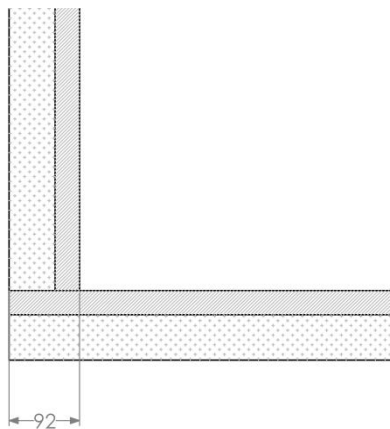
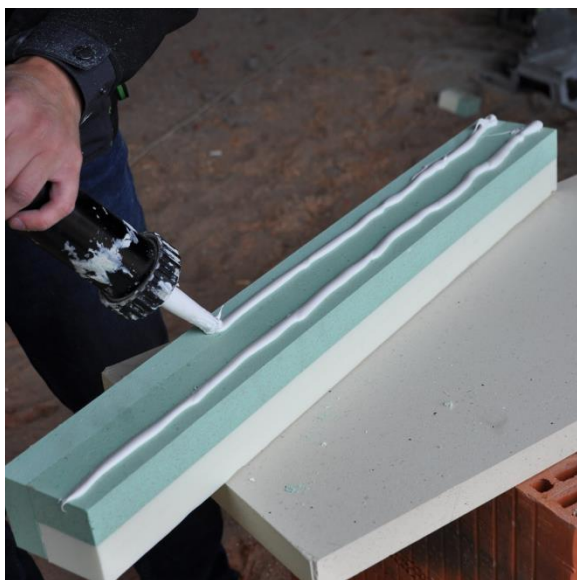


Avade puurimiseks kasutatakse kaheastmelist puuri, mis teeb pehmesse (XPS) osasse 15mm läbimõõduga ava kruvipea jaoks.



Profiili tagaküljele tekib kruvi jaoks 6 mm auk. Kandke liim profiili tagaküljele.

Liimikulu on umbes 60 ml profiili meetri kohta, s.t. 10-meetri profiili liimimiseks kulub üks 600 ml „vorst“ liimi. Liim paigaldatakse kahe ribana. Profiil surutakse vastu seina ja liigutatakse, kuni liim on ühtlaselt jaotunud.



Alusprofiili ots paigaldatakse 92mm kaugusele aknaava servast. Sellist profiilide ülekatet kasutatakse kõigis akna nurkades.



Profiilid rihitakse loodi abil paika. Sõltuvalt seina tüübist puuritakse läbi profiili ava 6mm puuriga auk seina sisse. Kasutatavate kruvide pikkus ja paigaldussügavus sõltuvad seina materjalist.

Seina tüüp	Kruvi pikkus, mm	Puurimissügavus, mm
Betoon	62	30
Silikaattellis	92/122	60/90
Poorbetoon	152	Ei puurita
Keraamiline plokk	152	120
Keramsiitplokk	152	Ei puurita



Kõik profiilid ühendatakse omavahel liimiga. Profiilide jätkukohtadesse tekkivad vahed liimitakse. Kruviaugud XPSi kihi sees täidetakse pärast paigaldamist montaaživahuga.



Aknaledid kinnitatakse profiili külge 7,5mm kruvidega. Selleks puuritakse eelnevalt profiili sisse 5-6mm läbimõõduga auk.



rake.ee/aknapaigaldusprofiilid

aivar@rake.ee

+512 8485

Profiile lõigatakse ja töödeldakse tavaliste puidutöötlemisvahenditega: ketassaed, käsi-saed, freesid, puurid.

